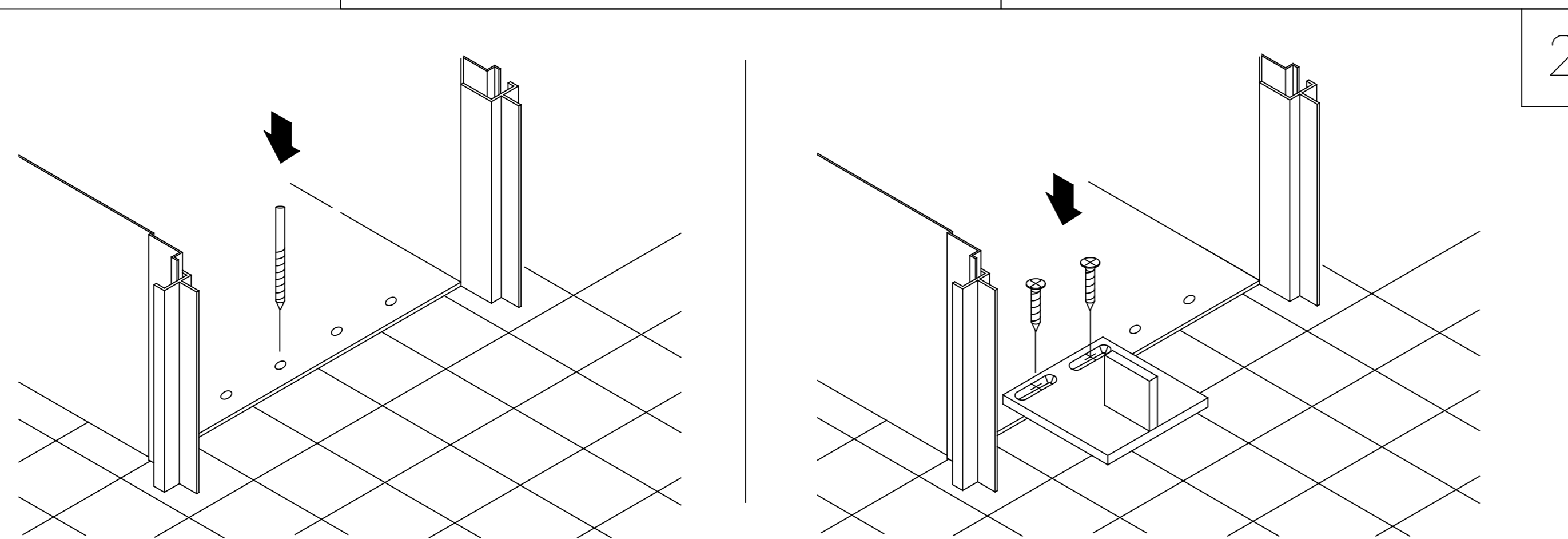
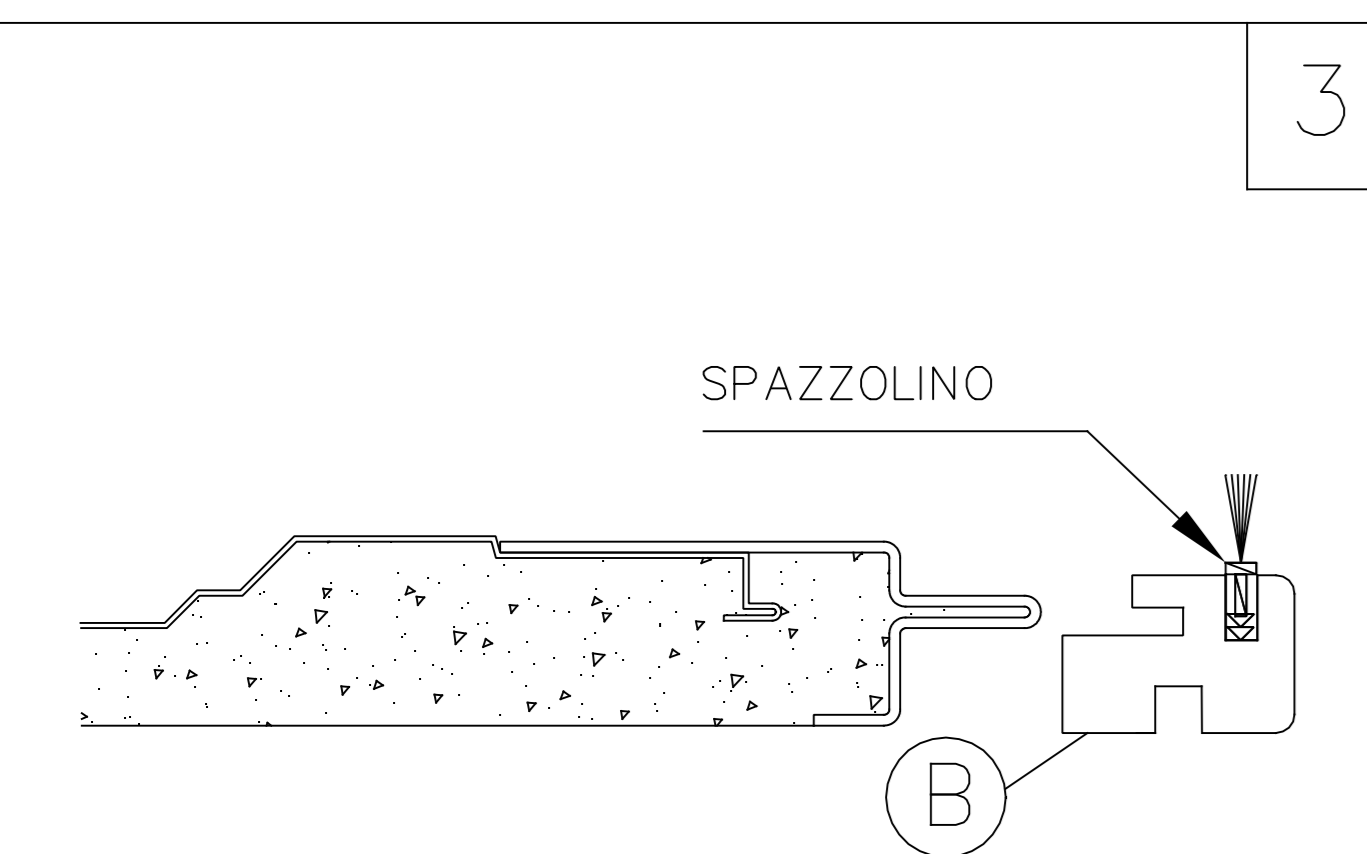


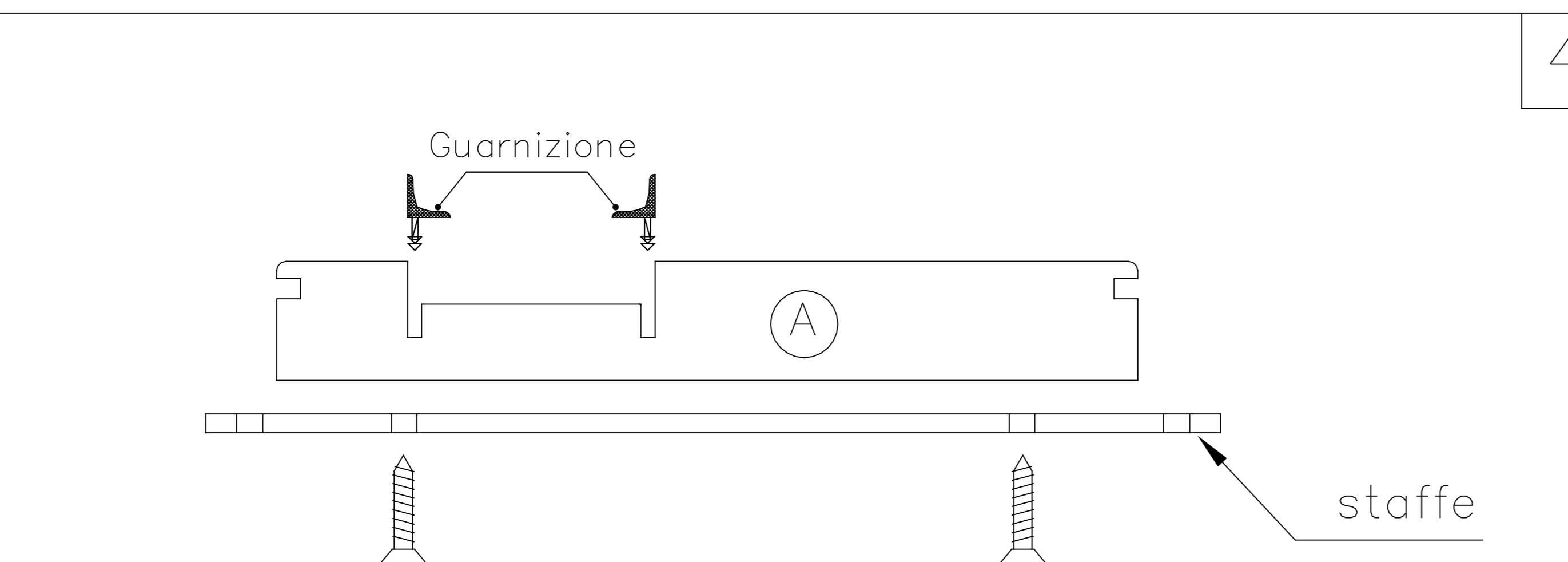
AD AVVENUTA MATURAZIONE DELL'INTONACO, TOGLIERE LE MASCHERINE DI COPERTURA E I DISTANZIALI INTERNI DI POLISTIROLO. PULIRE ACCURATAMENTE L'INTERNO DEL CASSONETTO.



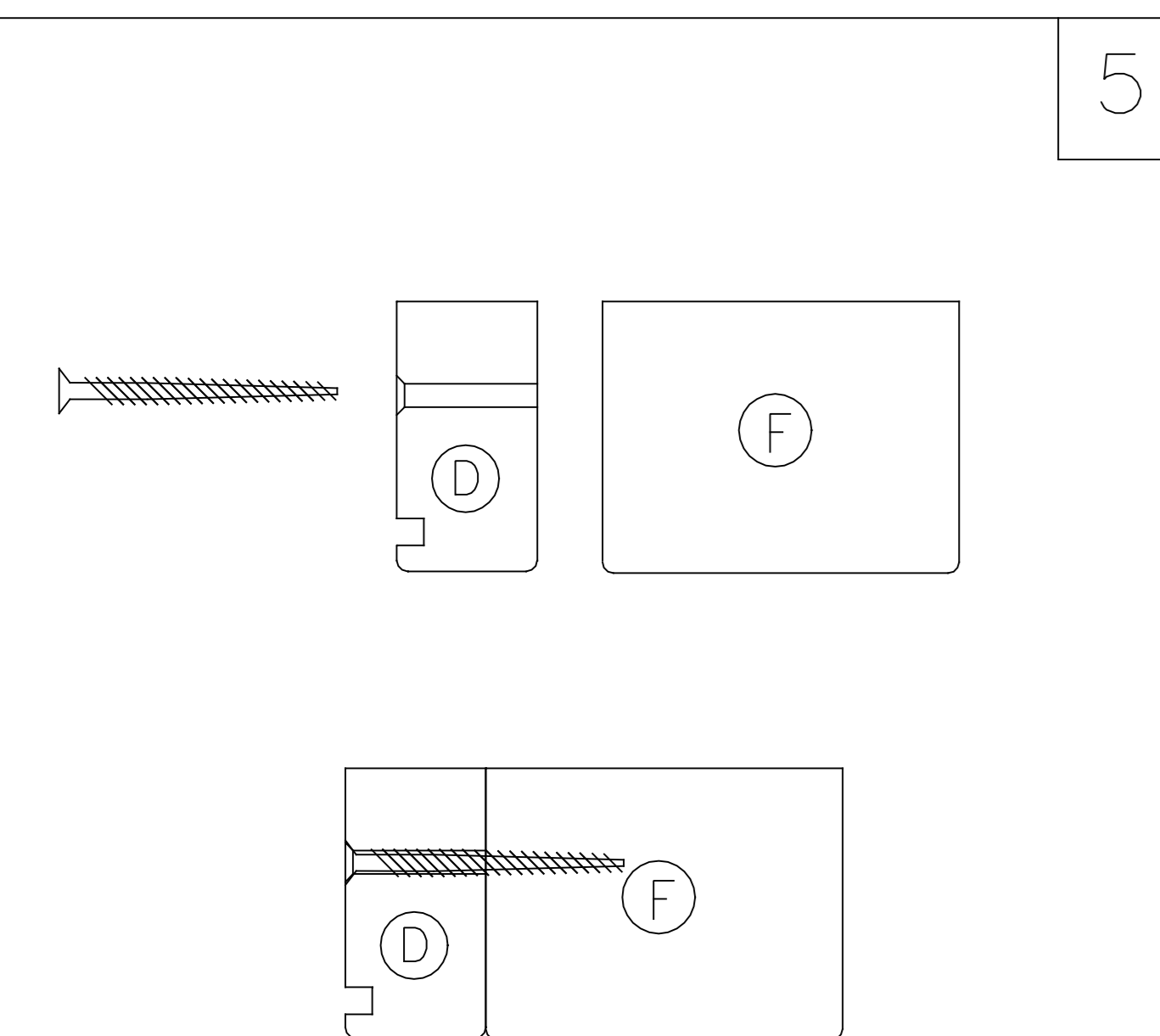
SE NECESSARIO RIPASSARE CON UNA PUNTA $\varnothing 3$ I FORI DI FISSAGGIO PER IL NASELLO GUIDA. FISSARE IL NASELLO GUIDA UTILIZZANDO LE VITI 4.2x9.5. NEL CASO IL CASSONETTO SIA STATO MONTATO SOTTO IL LIVELLO DEL PAVIMENTO FINITO UTILIZZARE GLI SPESSORI IN DOTAZIONE E IN QUESTO CASO LE VITI 4.2x19.



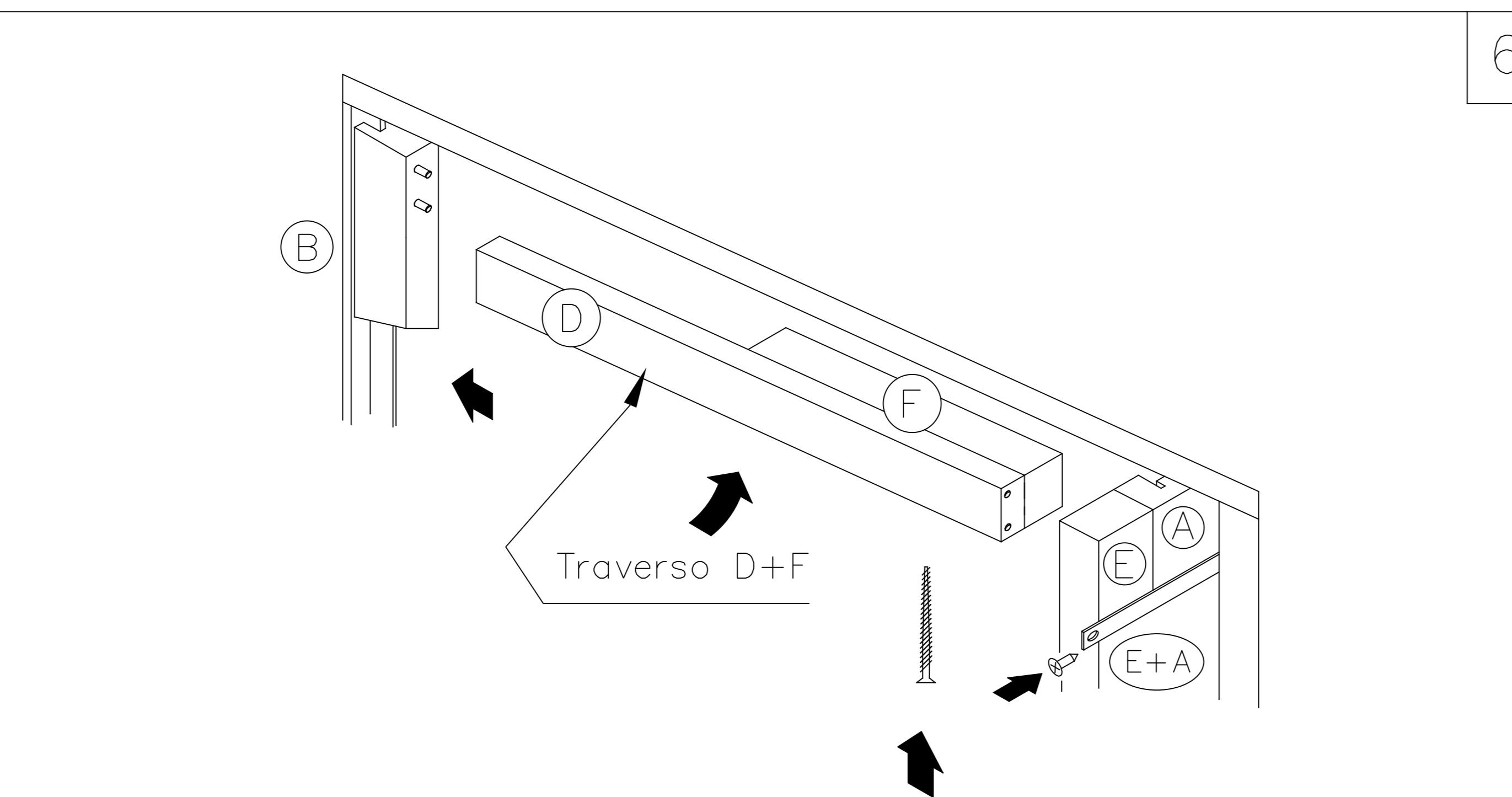
ADATTARE SE NECESSARIO LA MISURA IN ALTEZZA. INSERIRE I MONTANTI (B) BLOCCARLI NELL' APPOSITA LAMELLA COMPLETI DI SPAZZOLINO PARAPOLVERE.



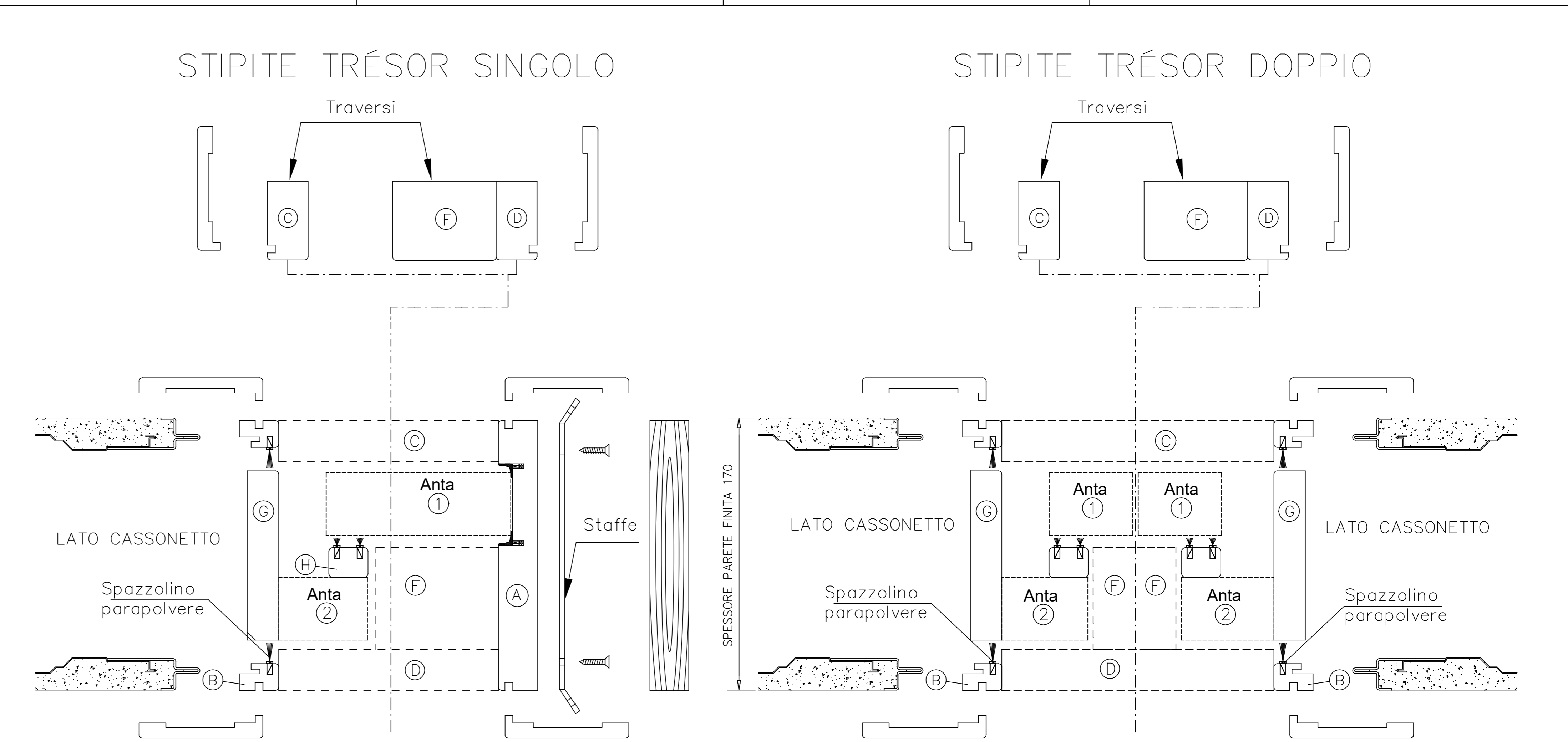
AVVITARE LE STAFFE IN LAMIERA AL MONTANTE (A) PER IL FISSAGGIO AL FALSO TELAIO. INSERIRE LA GUARNIZIONE DI BATTUTA DELLA PORTA. VERIFICARE E TAGLIARE A MISURA IN ALTEZZA DA PAVIMENTO A SOTTOGUIDA.



SI CONSIGLIA DI FORARE IL TRAVERSO (D) E FISSARLO AL TRAVERSO (F) TRAMITE UNA VITE.

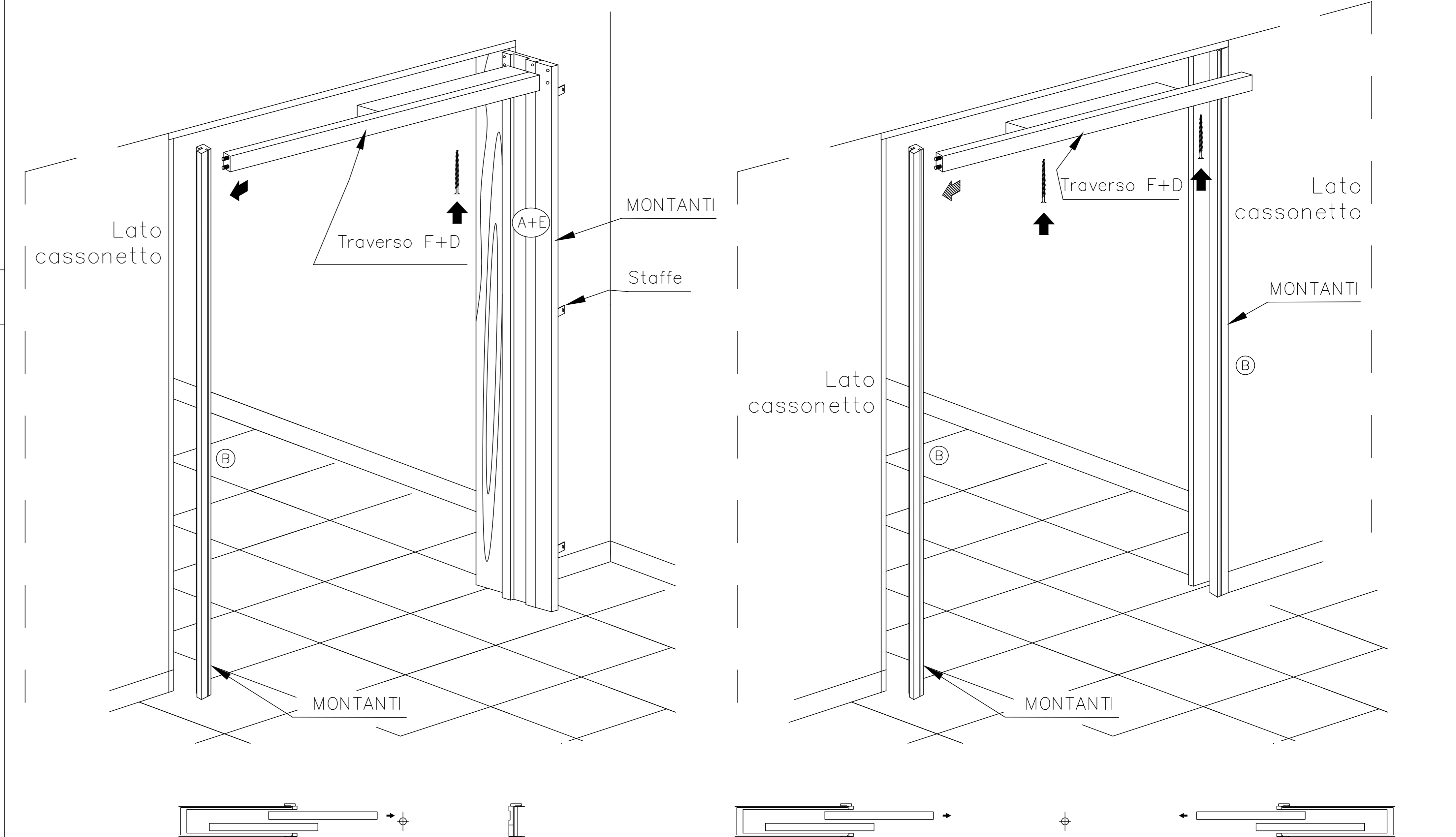


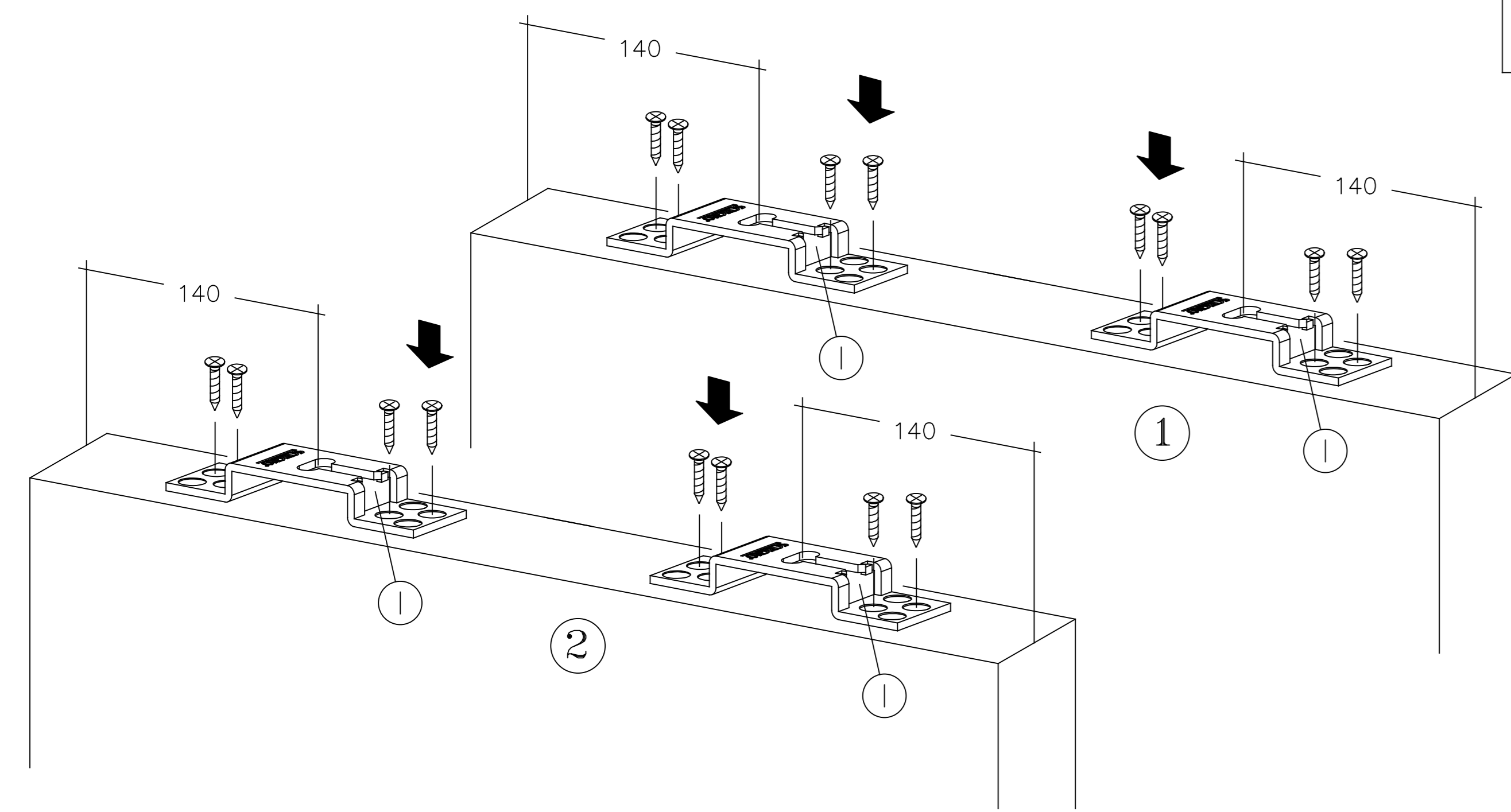
ADATTARE SE NECESSARIO LA MISURA. INTRODURRE I CARRELLI E IL FERMO NELL' APPOSITA ASOLA DEL BINARIO CORRISPONDENTE AL TRAVERSO (F). INSERIRE IL TRAVERSO (D+F) SUL MONTANTE (B) PRECEDENTEMENTE FISSATO. POSIZIONARE IL MONTANTE DI BATTUTA (A+E) E FISSARLO PROVVISORIAMENTE IN POSIZIONE.



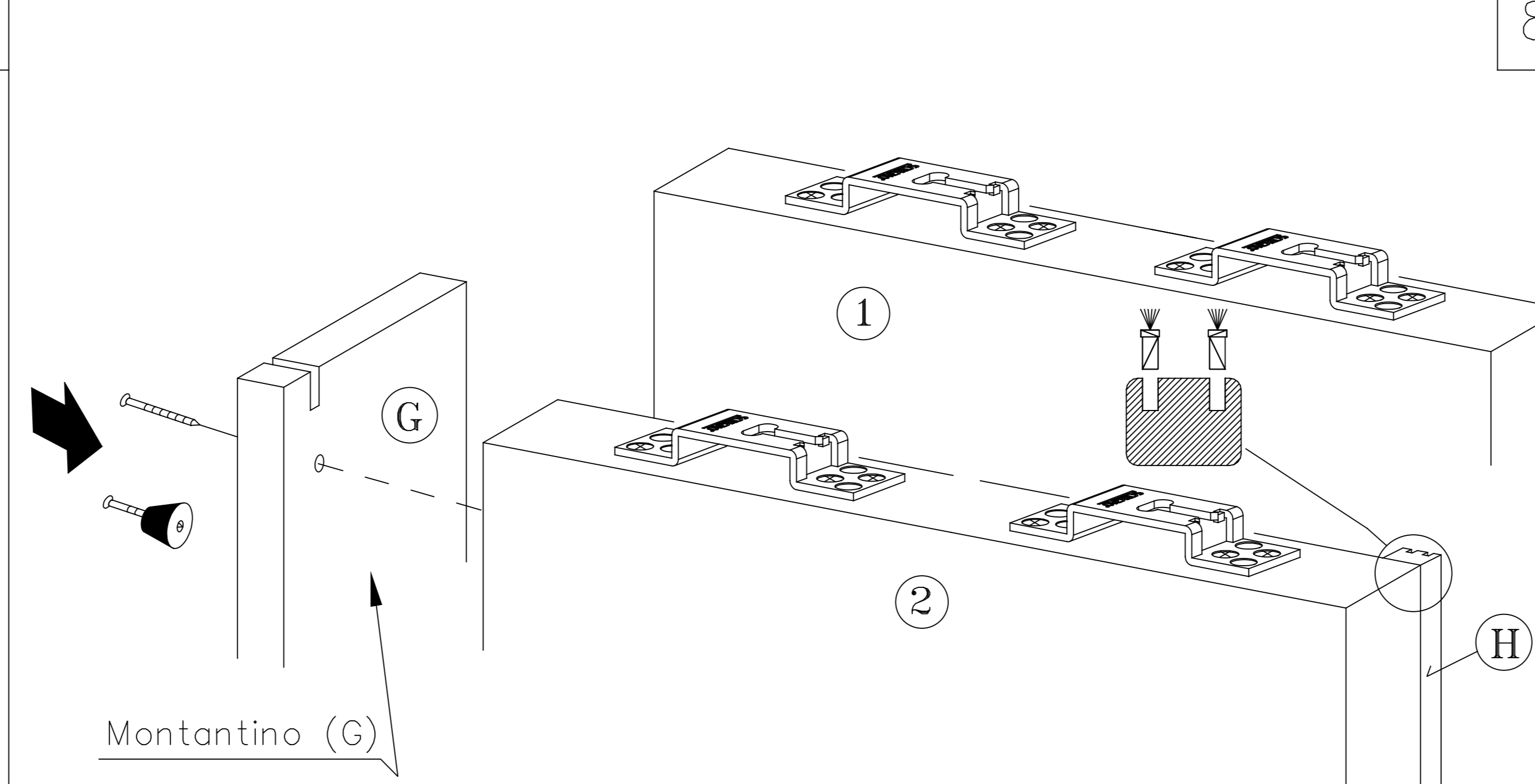
Sistema di montaggio stipite SINGOLO

Sistema di montaggio stipite DOPPIO

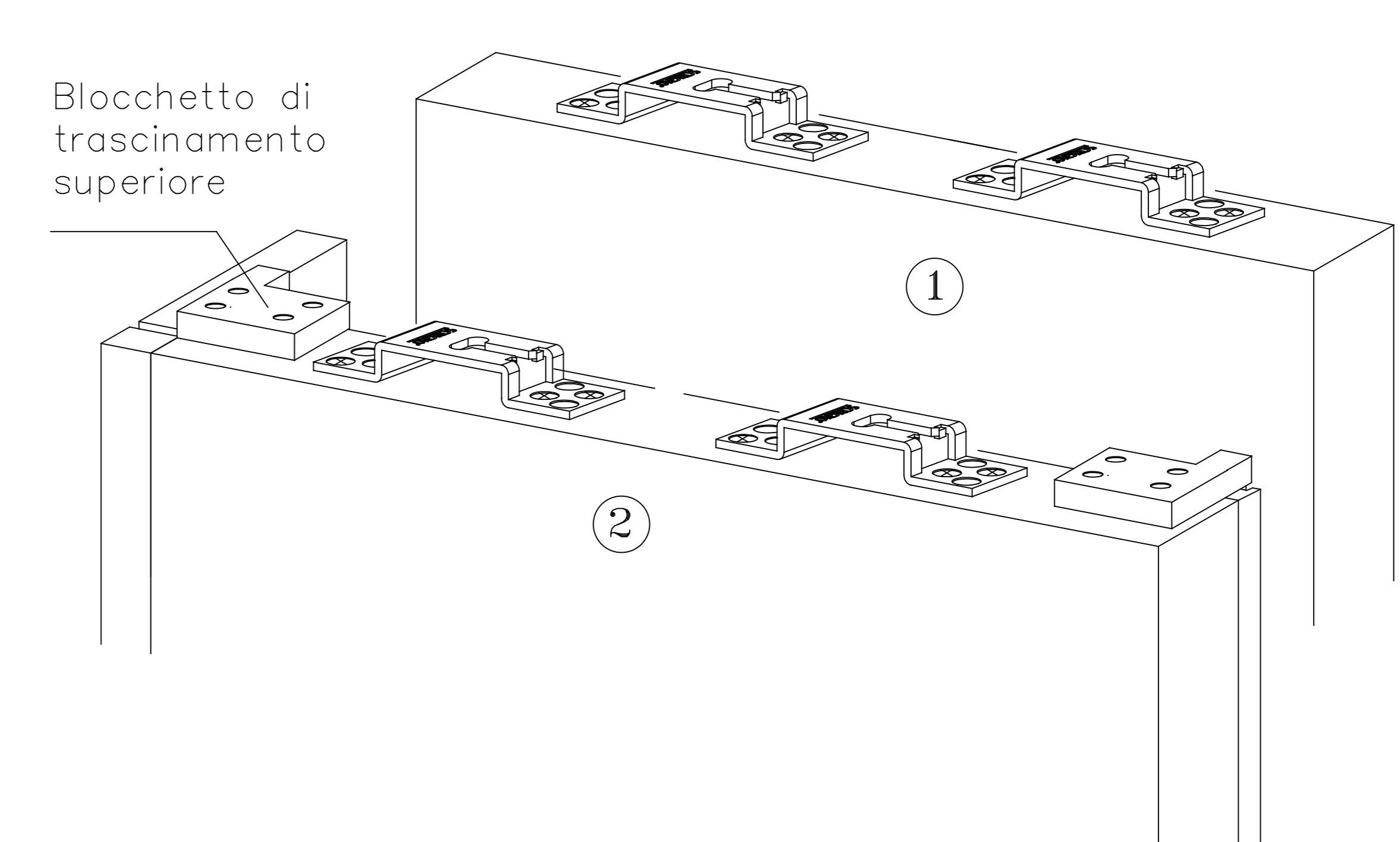




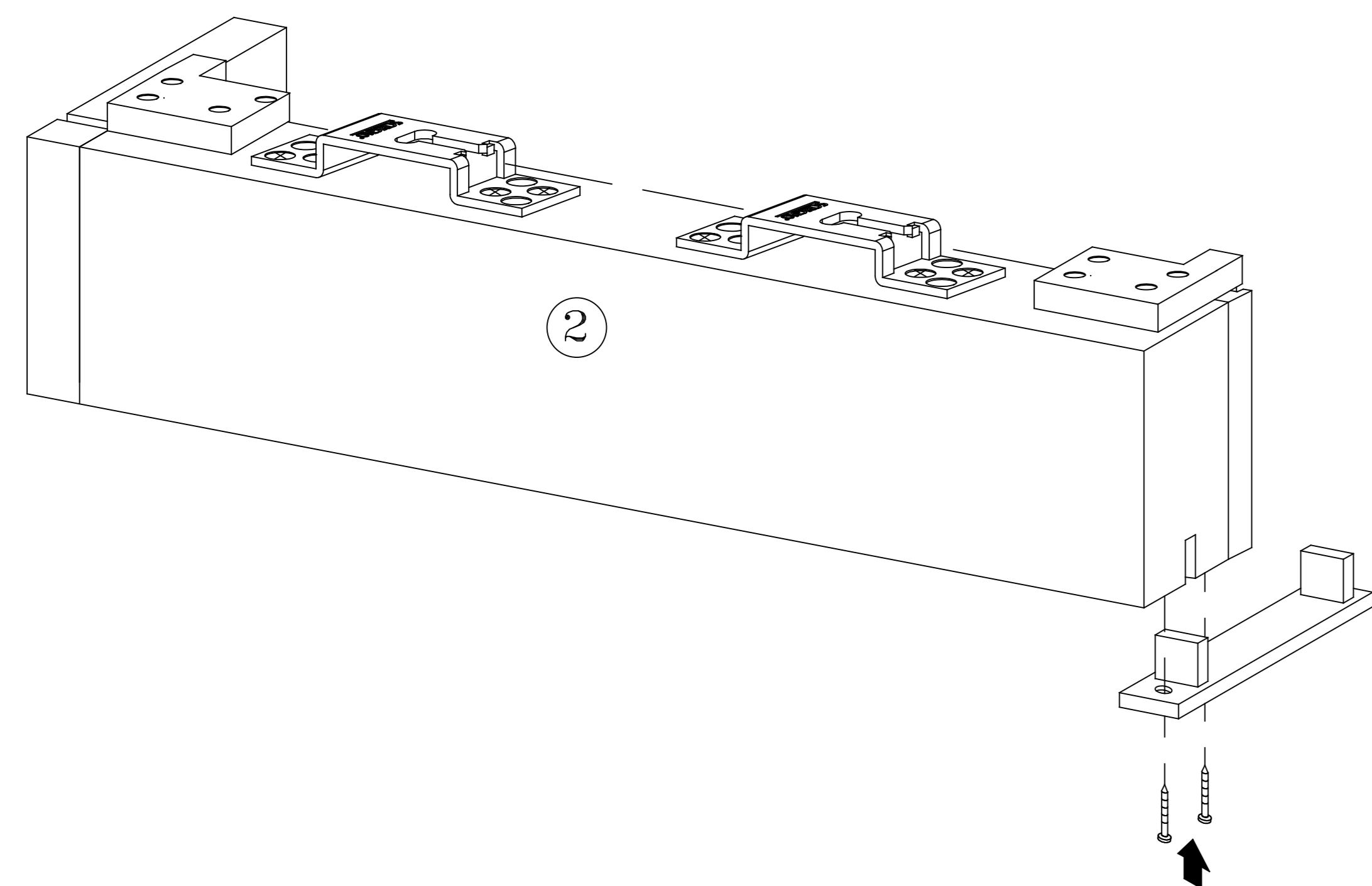
FISSARE LE STAFFE (I) DI SOSPENSIONE AI PANNELLI PORTA (1-2). L'INCAVO PER L'AGGANCIAMENTO DEL CARRELLO DEVE ESSERE RIVOLTO VERSO IL MONTANTE ANTERIORE DI BATTUTA (A+E)



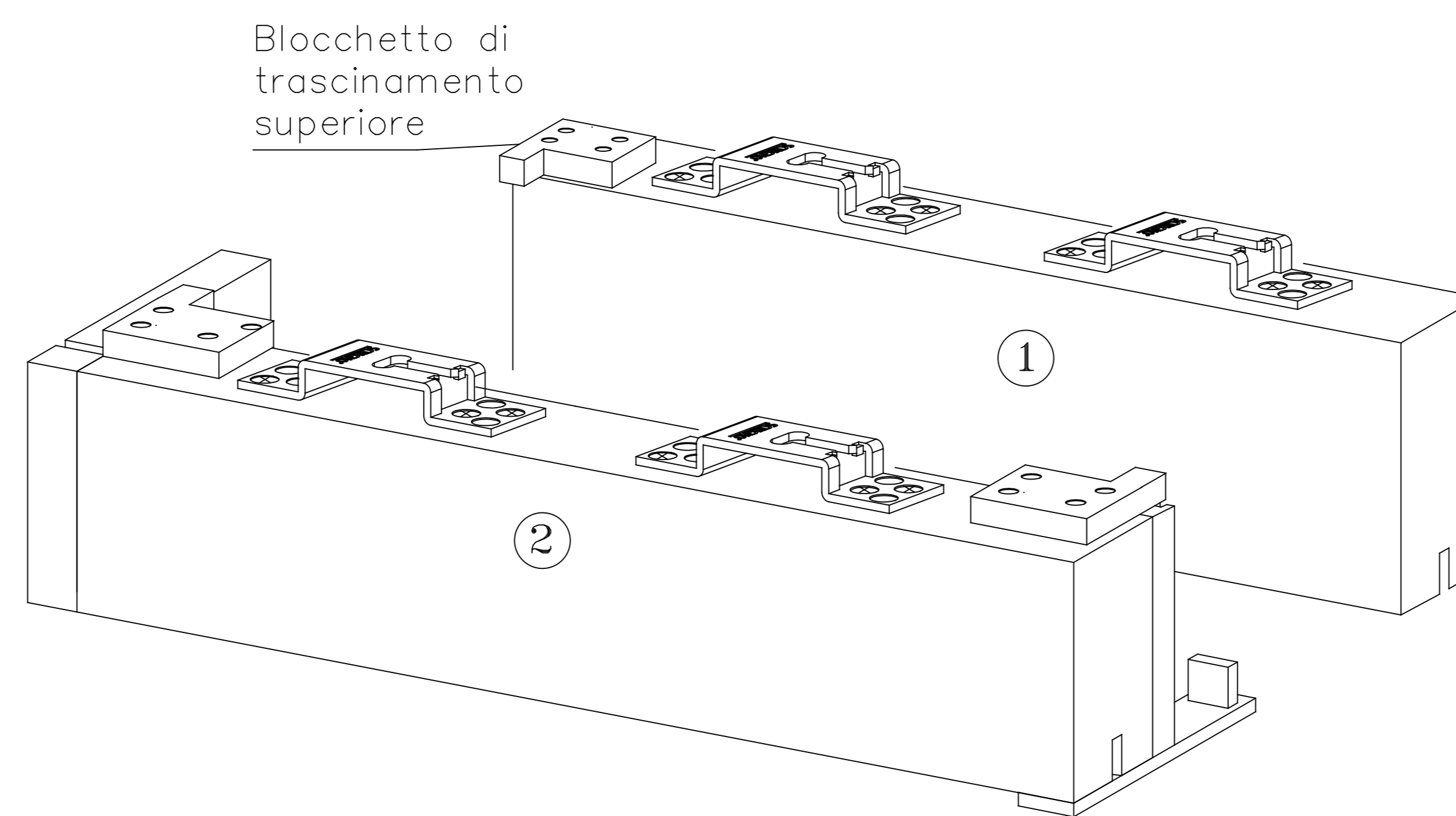
FORARE E FISSARE IL MONTANTE (G) SUL FIANCO POSTERIORE DEL PANNELLO PORTA (2) E FISSARE I GOMMINI DI BATTUTA. FISSARE SUL FIANCO ANTERIORE PORTA (2) IL MONTANTINO (H) COMPLETO DI SPAZZOLINI RIVOLTI VERSO LA PORTA (1)



POSIZIONARE I BLOCCHETTI DI TRASCINAMENTO NELLA PARTE SUPERIORE DELL'ANTA (2) RIVOLTI ALLA PORTA (1) E FISSARLI CON VITI E I PERNI IN DOTAZIONE.

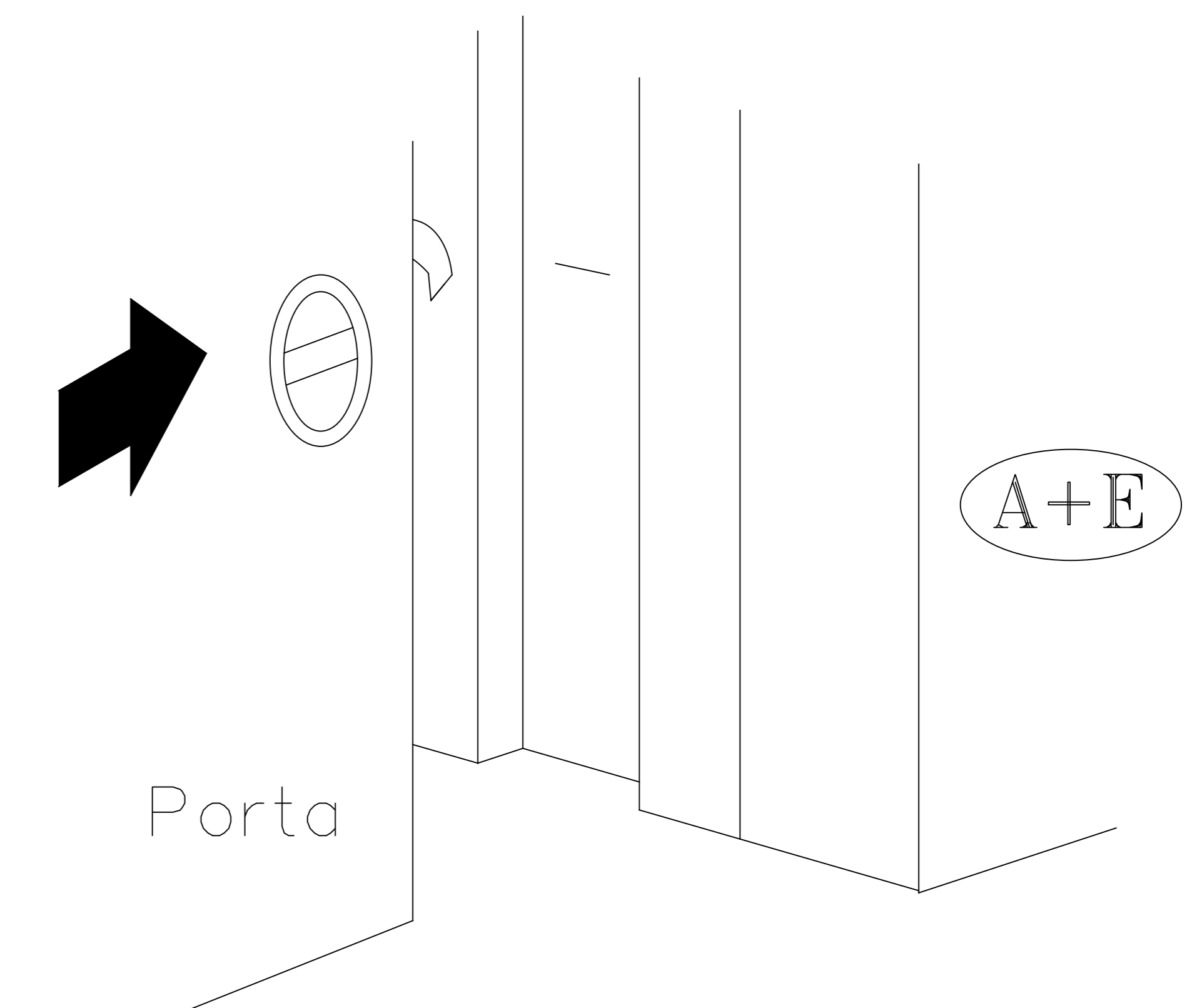


INSERIRE IL DOPPIO NASELLO DI SCORRIMENTO NELLA PARTE INFERIORE DEL PANNELLO (2) RIVOLTO VERSO IL PANNELLO (1), BLOCCARLO CON LE VITI IN DOTAZIONE.

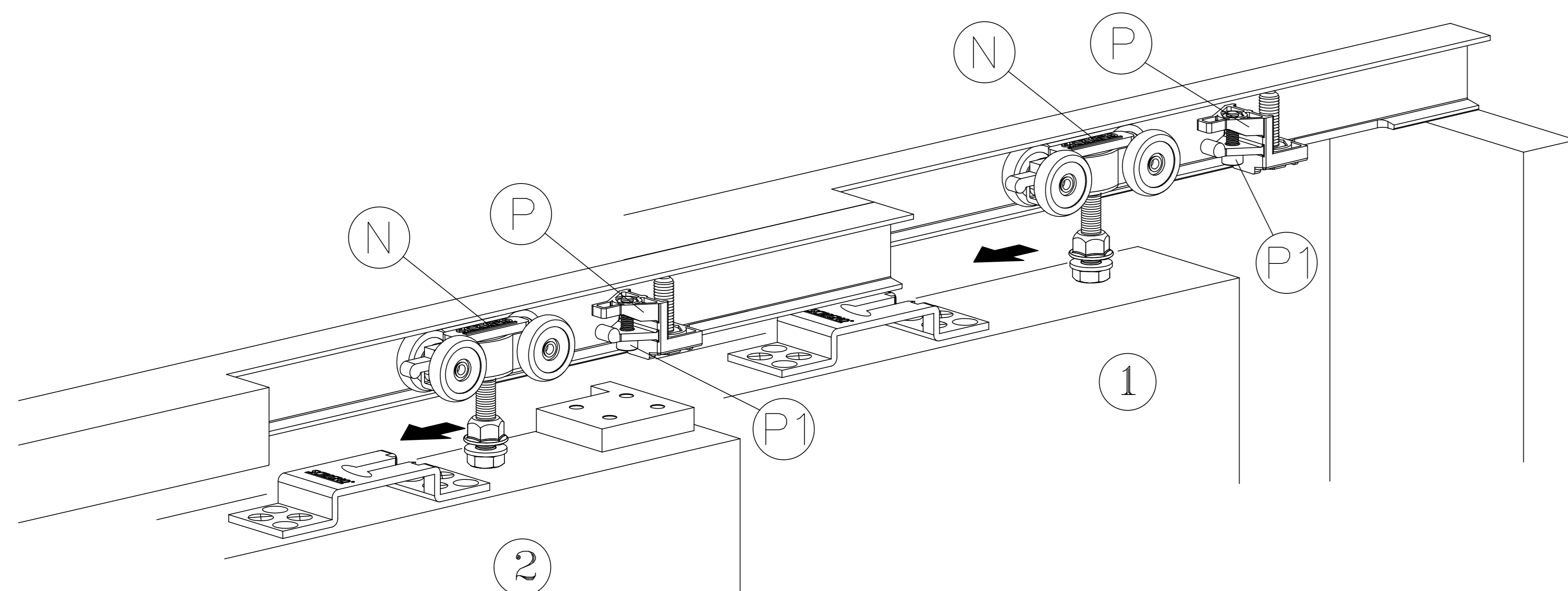


POSIZIONARE IL BLOCCHETTO DI TRASCINAMENTO NELL'ESTREMITA' POSTERIORE DEL PANNELLO PORTA (1) RIVOLTO VERSO IL PANNELLO PORTA (2)

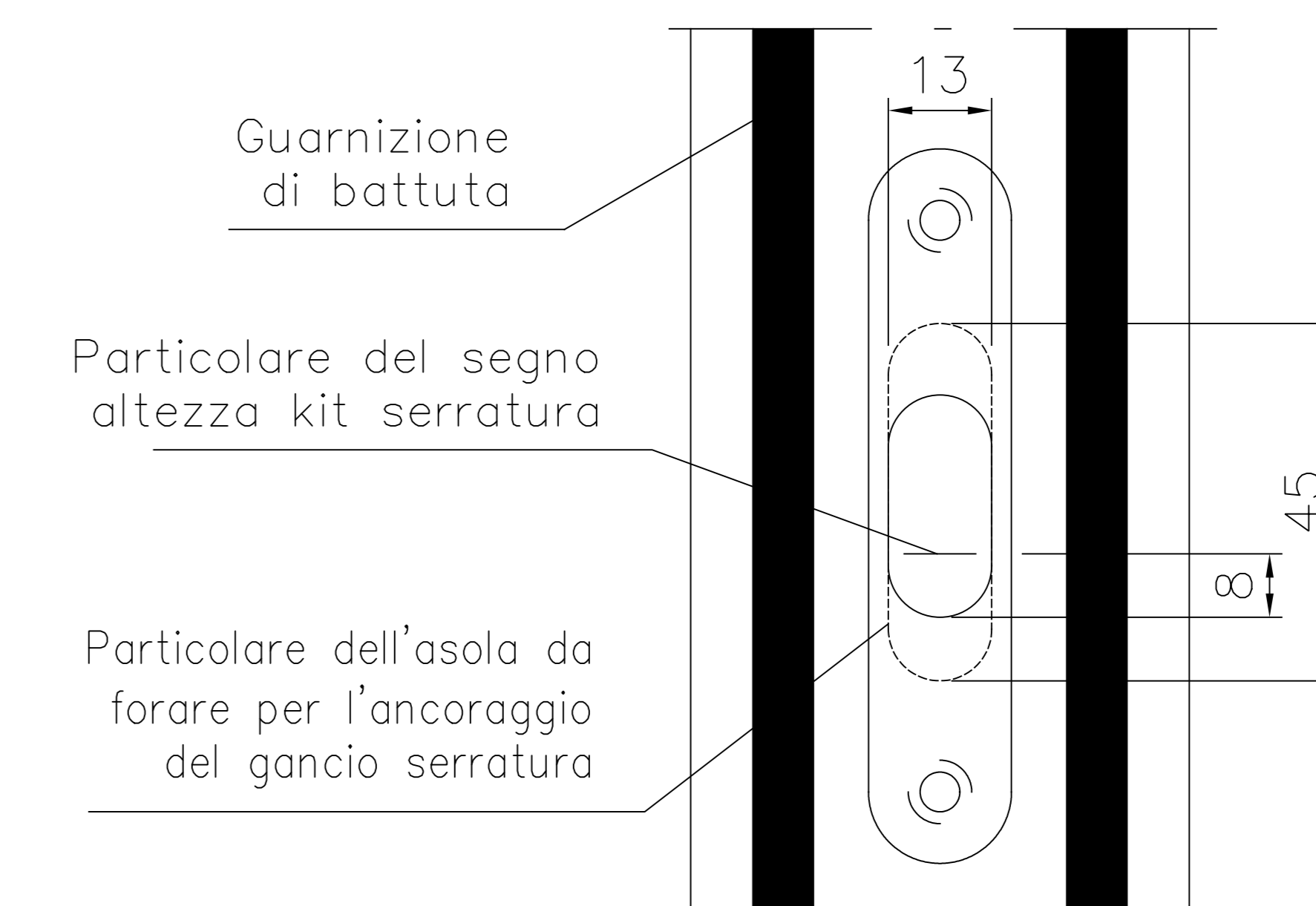
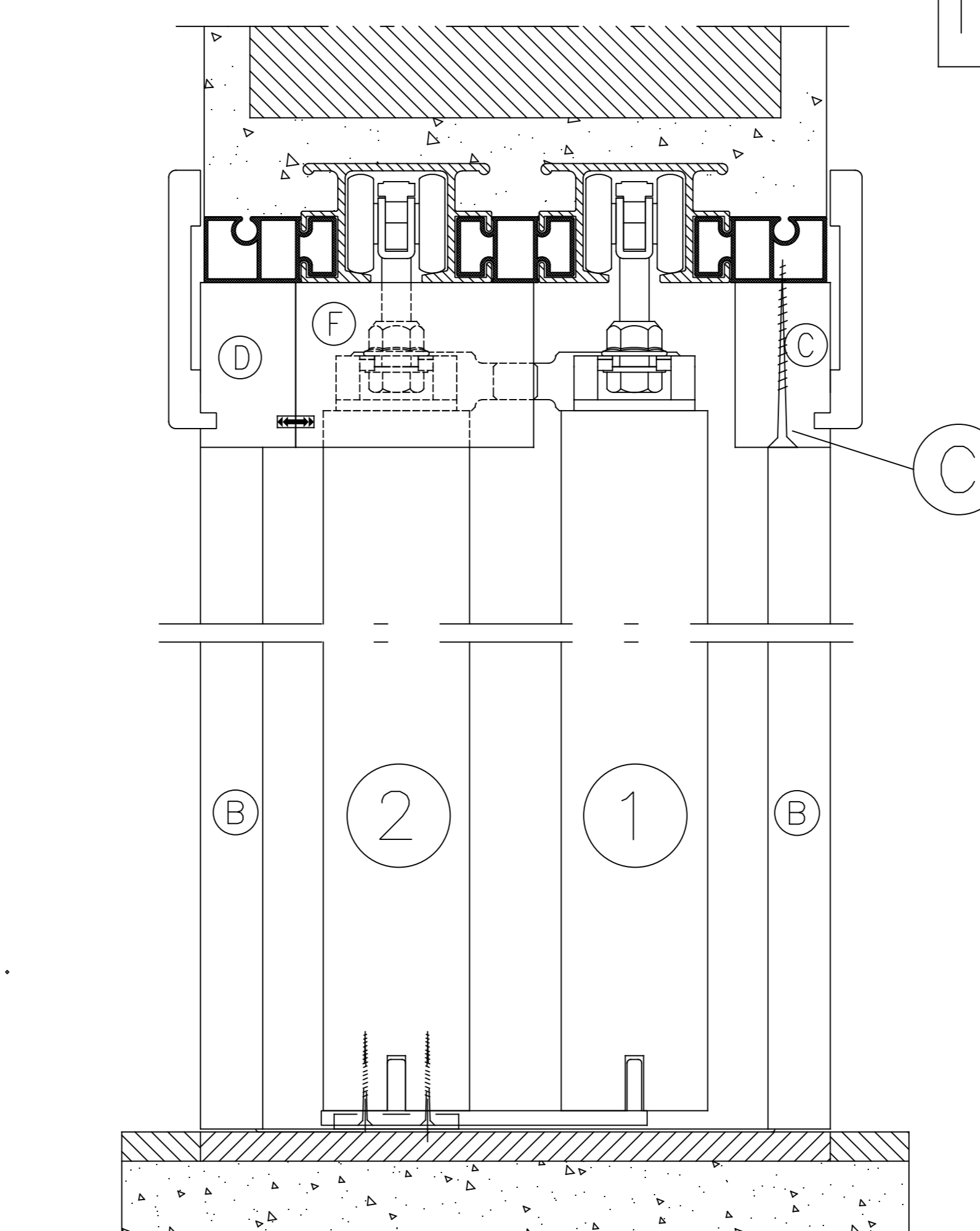
DETTAGLIO EVENTUALE LAVORAZIONE PER KIT CHIUDISCRIGNO CON SERRATURA



DOPO AVER MONTATO LA SERRATURA FARE SCORRERE LA PORTA CON IL GANCIO SERRATURA CHIUSO SEGNANDO IL MONTANTE DI BATTUTA



INTRODURRE I CARRELLI (N) E IL FERMO (P) NELL'APPOSITA ASOLA NELLE GUIDE SUPERIORI. AGGANCIARE LE PORTE E REGOLARE LO SCORRIMENTO. TRAMITE LA VITE (P1) REGOLARE L'AGGANCIAMENTO DELLA PORTA AL FERMO. COMPLETARE IL MONTAGGIO CON IL TRAVERSO (C) E LE CORNICI COPRIFILO.



FORARE IL MONTANTE DI BATTUTA PER PREDISPORRE L'ANCORAGGIO DEL GANCIO SERRATURA. MONTARE LA CONTROPIASTRA E ASSICURARSI DELLA PERFETTA CHIUSURA.