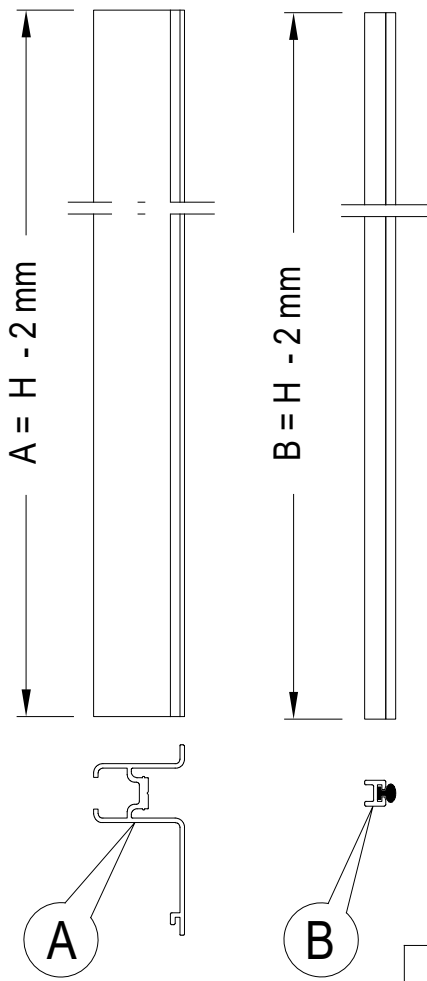
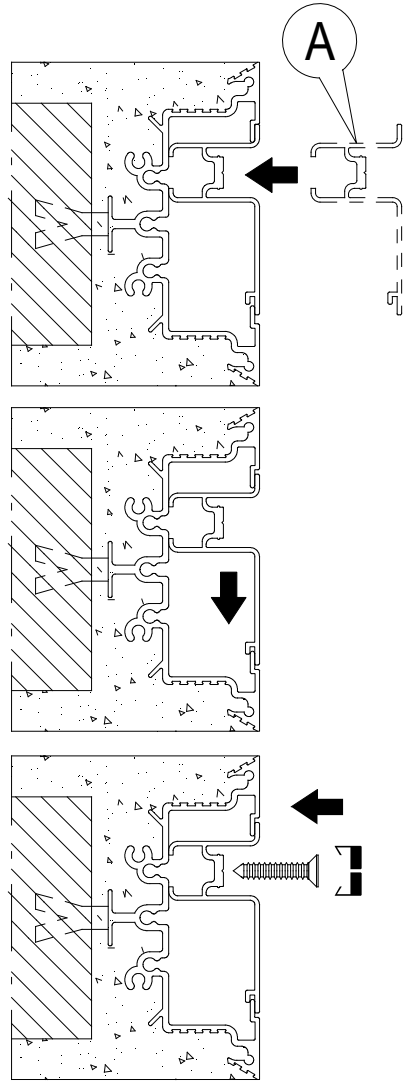
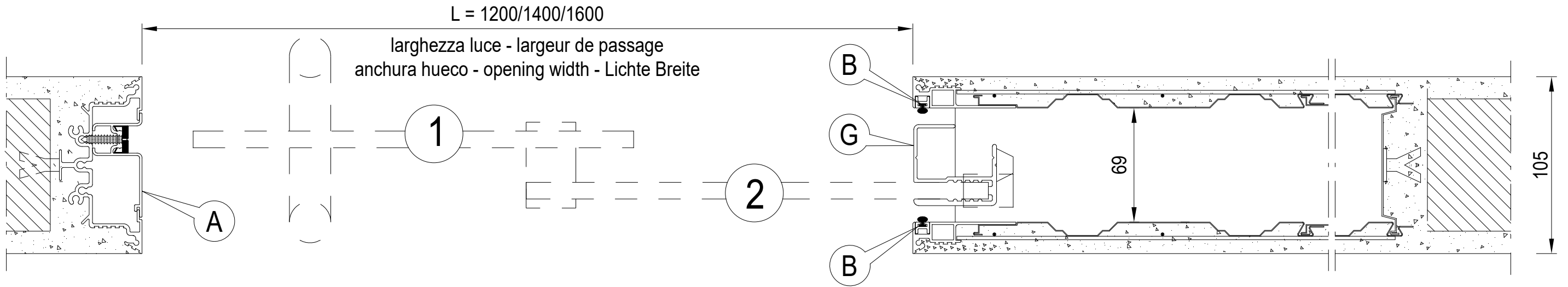
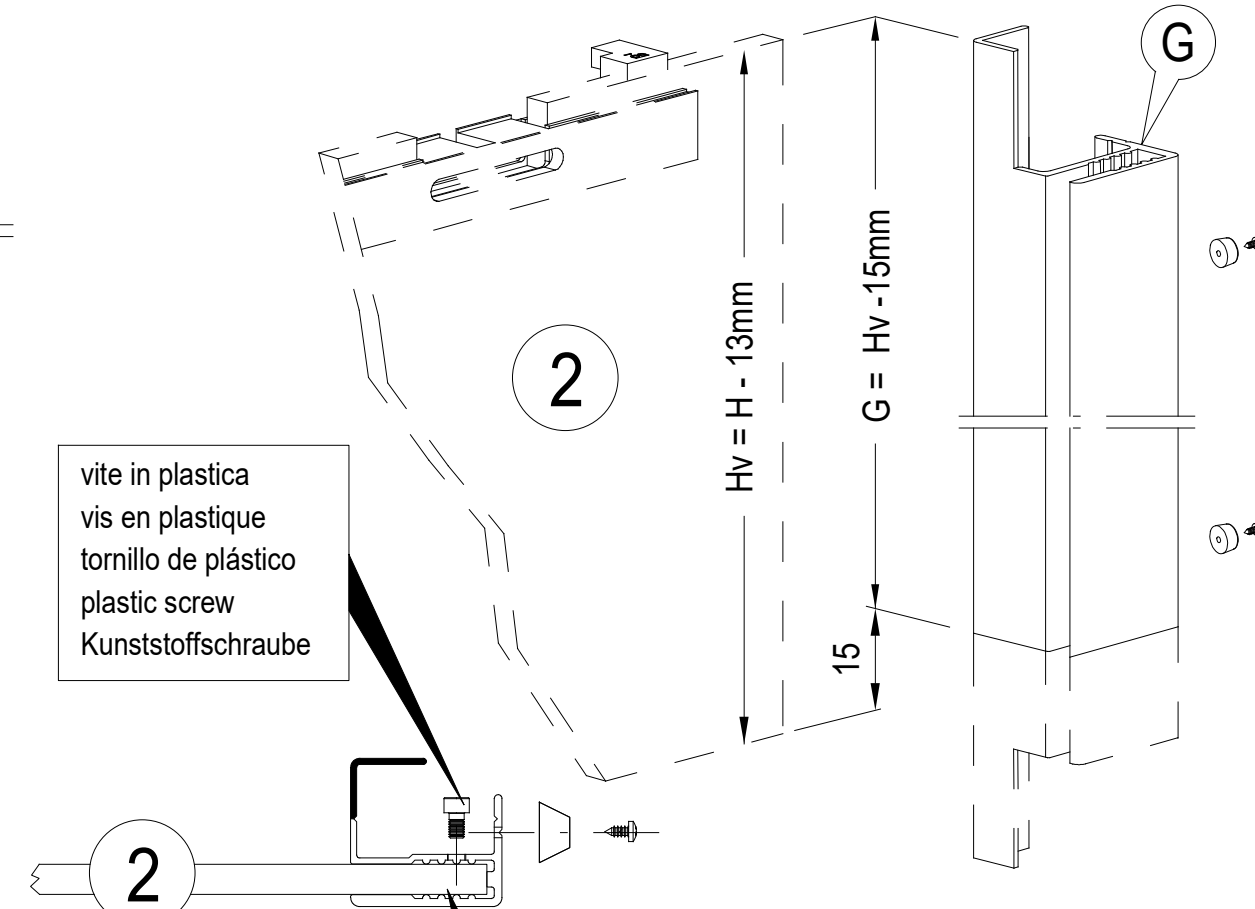




Preparazione per anta con verso destro - Préparation pour vantail avec ouverture à droite - Preparación para hoja con mano derecha - Preparation for right-hand door leaf - Vorbereitung für rechts öffnenden Türflügel

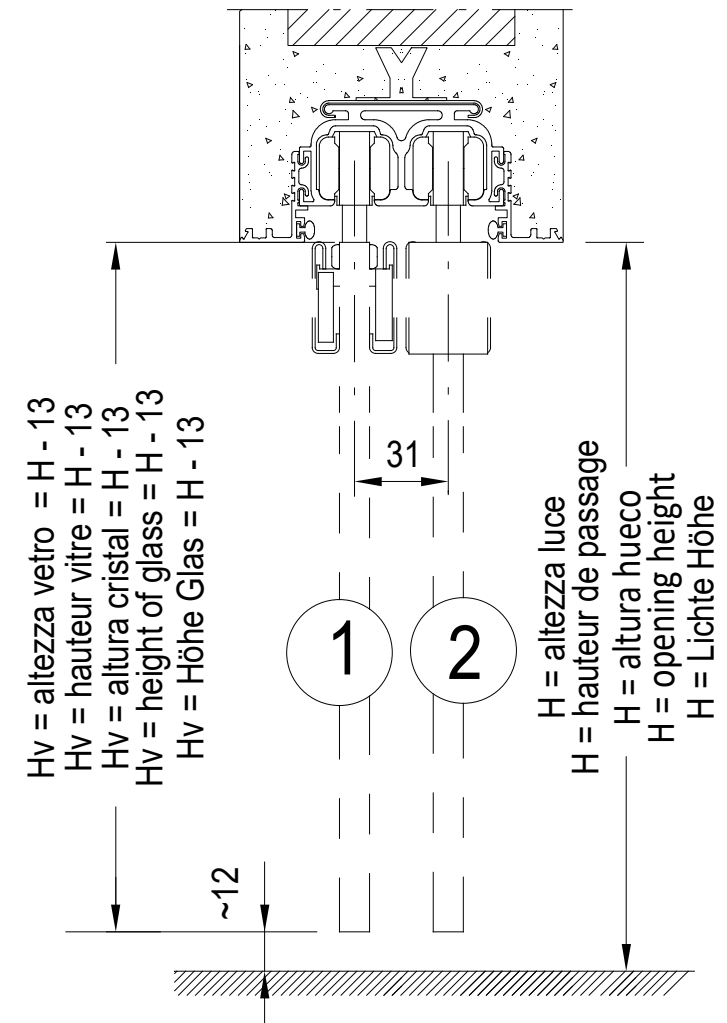


vite in plastica
vis en plastique
tornillo de plástico
plastic screw
Kunststoffschraube



Incollare a tratti con silicone neutro e fissare con le viti in plastica
Coller par tronçons avec du silicone neutre et fixer avec les vis en plastique.
Pegar por tramos con silicona neutra y fijar con los tornillos de plástico
Glue portions with neutral silicone and secure with the plastic screws
In Abständen mit neutralem Silikon ankleben und mit den Kunststoffschrauben befestigen

H	Hv = H - 13	G = Hv - 15
2000 / 2100	1987 / 2087	1972 / 2072
2110 ÷ 2400	2097 ÷ 2387	2082 ÷ 2372

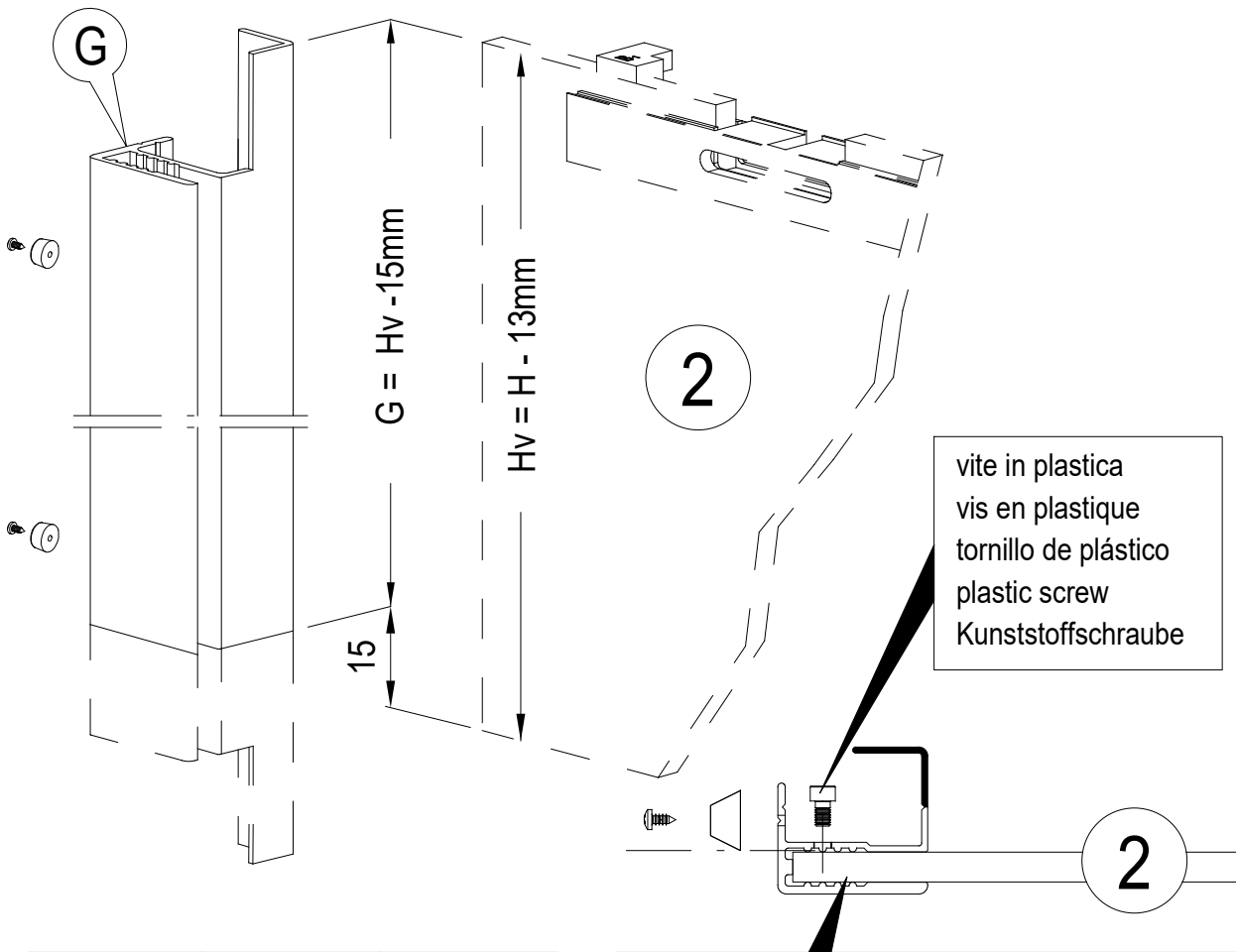
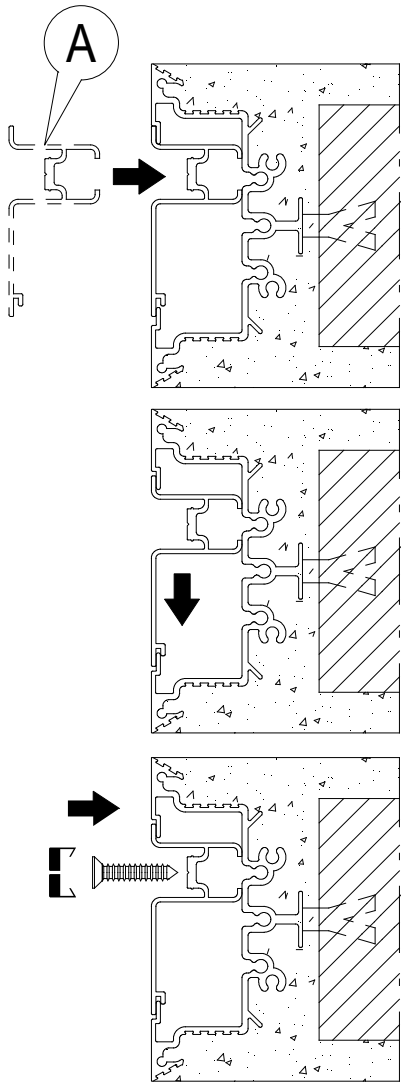
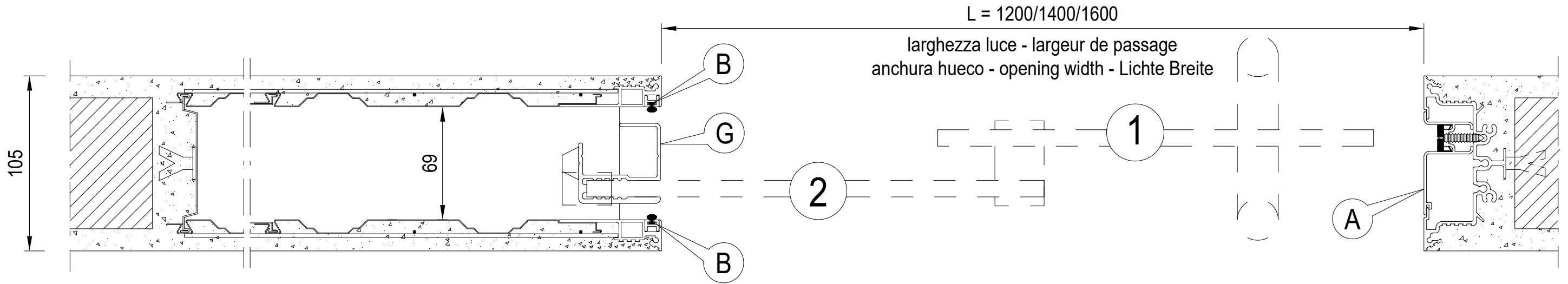


Hv = altezza vetro = H - 13
Hv = hauteur vitre = H - 13
Hv = altura cristal = H - 13
Hv = height of glass = H - 13
Hv = Höhe Glas = H - 13

H = altezza luce
H = hauteur de passage
H = altura hueco
H = opening height
H = Lichte Höhe



Preparazione per anta con verso sinistro - Préparation pour vantail avec ouverture à gauche - Preparación para hoja con mano izquierda - Preparation for left-hand door leaf - Vorbereitung für links öffnenden Türflügel



H	Hv = H - 13	G = Hv - 15
2000 / 2100	1987 / 2087	1972 / 2072
2110 ÷ 2400	2097 ÷ 2387	2082 ÷ 2372

Incollare a tratti con silicone neutro e fissare con le viti in plastica
Coller par tronçons avec du silicone neutre et fixer avec les vis en plastique.
Pegar por tramos con silicona neutra y fijar con los tornillos de plástico
Glue portions with neutral silicone and secure with the plastic screws
In Abständen mit neutralem Silikon ankleben und mit den Kunststoffschrauben befestigen

