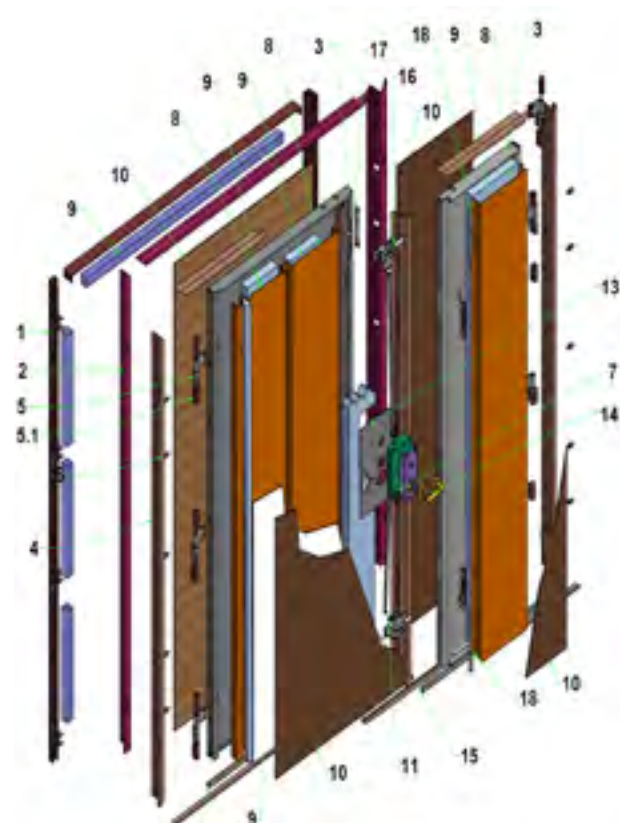
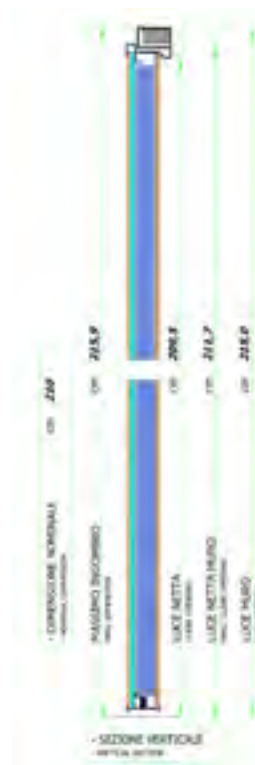
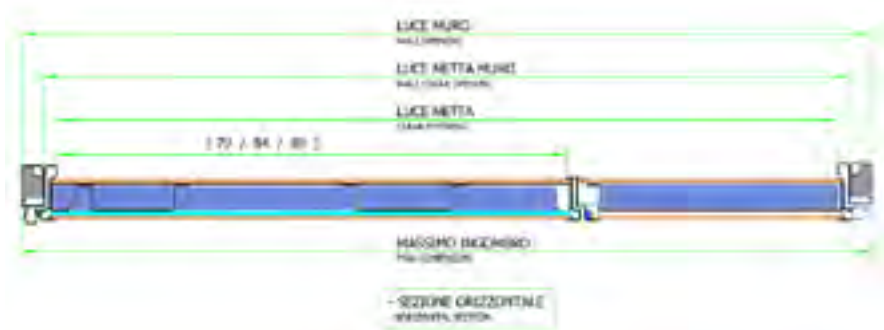


CON CERNIERA A VISTA

GRADARA ANTE ASIMMETRICHE



1. CONTROTELAIO
2. TELAIO
3. STRUTTURA METALLICA (CARCASSA)
4. CARENATURA PERIMETRALE
5. CERNIERA
6. ROSTRO
7. SERRATURA
8. OMEGA DI RINFORZO
9. COIBENTAZIONE
10. PANNELLO DI RIVESTIMENTO
11. DEVIATORE INFERIORE
13. PIASTRA DI RINFORZO SERRATURA
14. SET MANIGLIERIA
15. PARA ARIA
16. DEVIATORE SUPERIORE
17. ASTA SUPERIORE
18. CHIVISTELLO A LEVA



PORTA BLINDATA CLASSE 3 EN 1627

CONTROTELAIO	MATERIALE	Acciaio zincato (UNI EN 10142)	KIT A CORREDO	Dim. distanziali
	FINITURA	Zincato	ANCORAGGIO A PARETE	8 zanche in metallo
	SPESSORE	18/10	PESO	18 Kg
	FISSAGGIO	8 Gabbiette		
TELAIO	MATERIALE	Acciaio zincato (UNI EN 10142)		
	FINITURA	Prefilmato in PVC su entrambi i lati		
	SPESSORE	20/10		
	REGISTRAZIONI	In orizzontale e in verticale +registro dello scrocco		
	GUARNIZIONE	Sui 3 lati		
	PESO	17 Kg		
ANTA BATTENTE	STRUTTURA	Lastra d'acciaio zincato spessore 15/10 irrigidita da n.2 omega di rinforzo + piastre di rinforzo della serratura spessore 30/10		
	COIBENTAZIONE	materiali fonoassorbenti ed isolanti		
	CERNIERE	3 + 3 cerniere registrabili nei 3 sensi con perno diametro 14 mm "3D"		
	ROSTRI FISSI	5 + 5 rostri fissi antisollevamento		
	CARENATURA PERIMETRALE	Lamiera zincata prefilmata in PVC sul lato esterno con guarnizione perimetrale acustica di tenuta		
	ZONA INFERIORE	Para-aria acustico antispiffero a discesa automatica registrabile		
	RIVESTIMENTO	Pannelli di spessore 6 mm impiallacciati		
	NOTE	Gruppo serratura libero per un'agevole ispezione		
	PESO	65 + 40 Kg		
	GRUPPO DI CHIUSURA	SERRATURA	C / CC-D / elettromeccaniche	
CHIAVISTELLI		4 chiavistelli ø 18 centrali sporgenti 40 mm più lo scrocco; +1 chiavistello laterale basso sporgente 30 mm; +1 chiavistello laterale alto sporgente 30 mm; +1 chiavistello verticale alto sporgente 20 mm; chiavistelli superiori a leva diam. 18 mm sporgente 20 mm in senso verticale + 1 inferiore a leva sporgente 20 mm nella boccola in ottone murata nel pavimento		
PROPRIETÀ	POTERE FONOISOLANTE RW	Rw=28 dB		
	COEFFICIENTE DI TRASMITTANZA TERMICA	da 1,9 W/m²K a 1,4 W/m²K		
	PERMEABILITÀ ALL'ARIA	Classe 4		
	RESISTENZA AL CARICO DEL VENTO	Classe npd		
	TENUTA ALL'ACQUA	Classe npd		
MANIGLIERIA BASE	Linea RIGA alluminio argento			
COMPATIBILITÀ	Soglia svizzera, Soluzione 1 o 2, Soluzione 2 con dentello, Soglia Ulisse, Soglia Unitermo Metal			
DIMENSIONI	Nominali / 800-850-900 +300/350/400/450 x 2100 mm 550+550 - 600+600 - 650+650 - 700+700 x 2100 mm / Disponibile fuori misura			